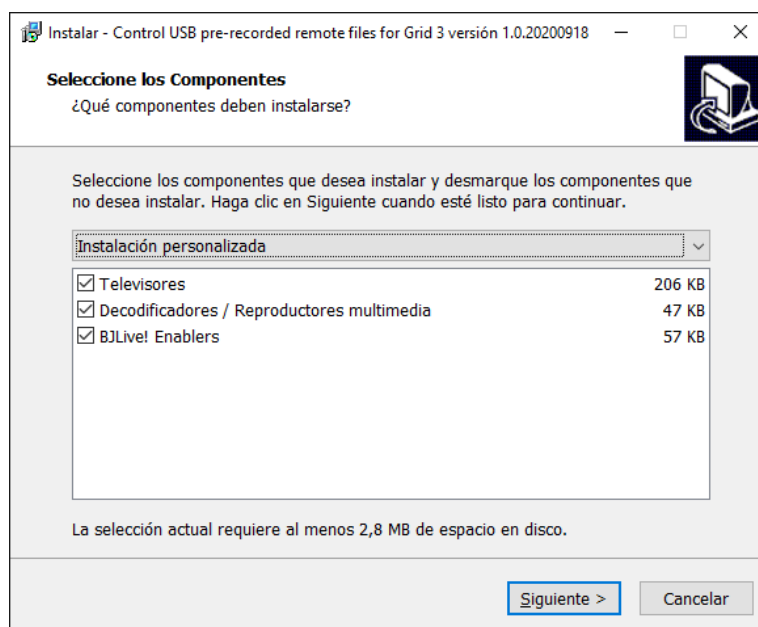


Controlar el entorno desde Grid 3

Utilizando Control USB y la base de datos de dispositivos

Primer paso. Instalar la Base de Datos de dispositivos

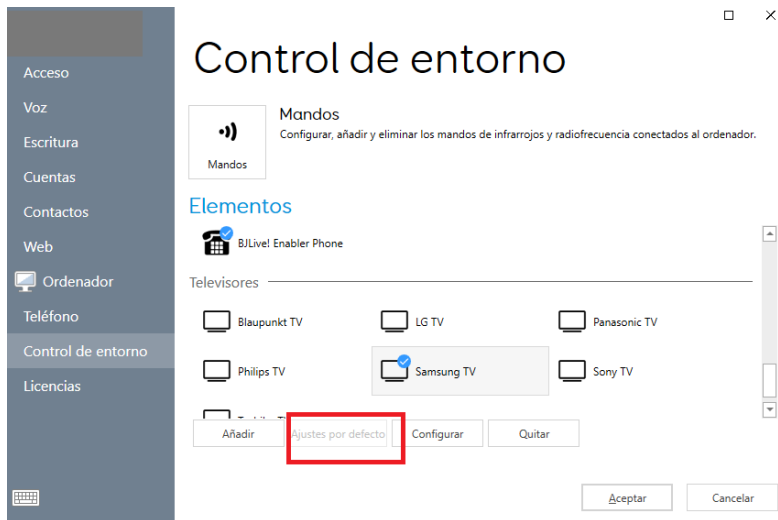
- 1) Descarga desde el siguiente enlace la Base de Datos de dispositivos de Grid 3:
<http://update.bjliveat.com/BJControl/BJDeviceDBforG3.exe>
- 2) Instala el programa, elige los dispositivos que quieres instalar (recomendado: todos) y sigue las instrucciones. **Atención: Grid 3 debe estar cerrado durante la instalación**



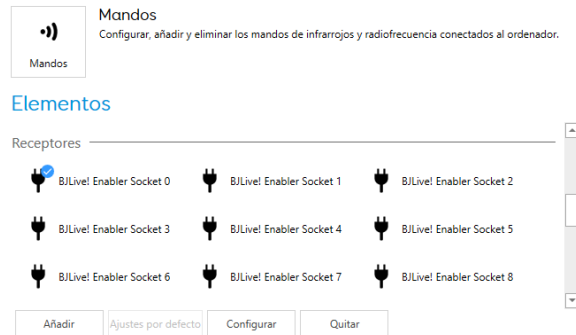
- 3) Al finalizar la instalación los dispositivos estarán disponibles en Grid 3

Segundo paso. Elige tus dispositivos en Grid 3

- 1) En "Configuración (F10)" de las opciones de Usuario, en el apartado de Control de Entorno, debes elegir el dispositivo que se desea controlar para cada elemento. En el ejemplo de abajo se ha elegido una televisión Samsung como dispositivo por defecto en los Televisores

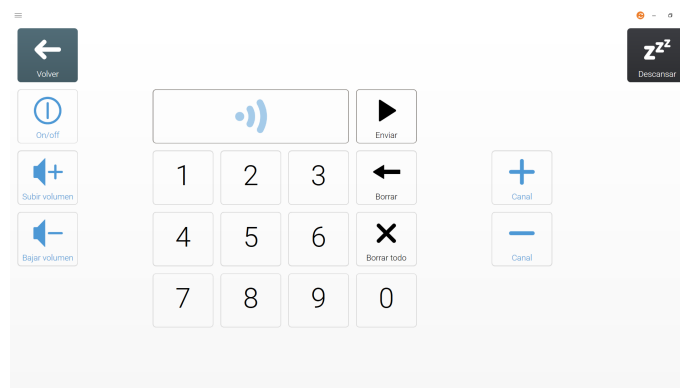


- 2) En el caso de los receptores BJ, el dispositivo a elegir depende del selector de código que se haya elegido en el receptor



Tercer Paso. Utilizar

- a) Puedes utilizar directamente los Paquetes de cuadrículas de control de entorno disponibles tales como Servus. Funciona directamente



- b) En caso de que no funcione, ves al apartado 4 de esta guía.
- c) Para funciones avanzadas tales como controlar dos televisores diferentes, crear celdas adicionales, controlar varios elementos, etc. puedes utilizar los comandos de control de entorno de Grid 3. Puede ser de especial interés el comando “Seleccionar elemento” para establecer directamente el elemento que se controlará.



Resolución de problemas

En caso de no funcionar:

- Comprueba que Control USB esté conectado y sea reconocido por el sistema. Comprueba también que la Base de Datos está bien instalada (se verá un listado como el del apartado 2.1 de esta guía).
- Que el dispositivo marcado por defecto se corresponde al dispositivo/fabricante real.
- Si es un dispositivo con mando a distancia de infrarrojos y no funciona después de haber elegido el fabricante o no está disponible en la base de datos, será necesario grabar sus señales. Para ello debes ir a Configuración de Usuario – Control de Entorno – Añadir – Elegir el elemento y grabar las diferentes señales